

SEO On-Page & Local SEO Checklist


Ένας πλήρης οδηγός βελτιστοποίησης που καλύπτει όλες τις πτυχές του SEO: από την έρευνα λέξεων-κλειδιών και την τεχνική βελτιστοποίηση, μέχρι το τοπικό SEO και την εμπειρία χρήστη.

Το SEO On-Page & Local SEO Checklist είναι ένα ολοκληρωμένο εργαλείο για να βελτιστοποιήσετε την ιστοσελίδα και τις τοπικές καταχωρήσεις σας. Καλύπτει όλες τις απαραίτητες πτυχές, από την έρευνα λέξεων-κλειδιών μέχρι την ανάλυση του ταξιδιού του χρήστη.

Το checklist περιλαμβάνει την προσαρμογή του περιεχομένου ανάλογα με το στάδιο του χρήστη, τη βελτιστοποίηση τίτλων, meta descriptions και URLs, καθώς και τη δημιουργία ποιοτικού περιεχομένου με συνομιλητικό τόνο. Επίσης, καλύπτει την ενσωμάτωση των εννοιών E-E-A-T, τη βελτιστοποίηση εικόνων και media, την τεχνική βελτιστοποίηση και την ενσωμάτωση των social media.

Με αυτόν τον ολοκληρωμένο προσανατολισμό, μπορείτε να είστε σίγουροι ότι η ιστοσελίδα και οι τοπικές καταχωρήσεις σας είναι πλήρως βελτιστοποιημένες για τις μηχανές αναζήτησης και προσφέρουν μια εξαιρετική εμπειρία στους χρήστες.

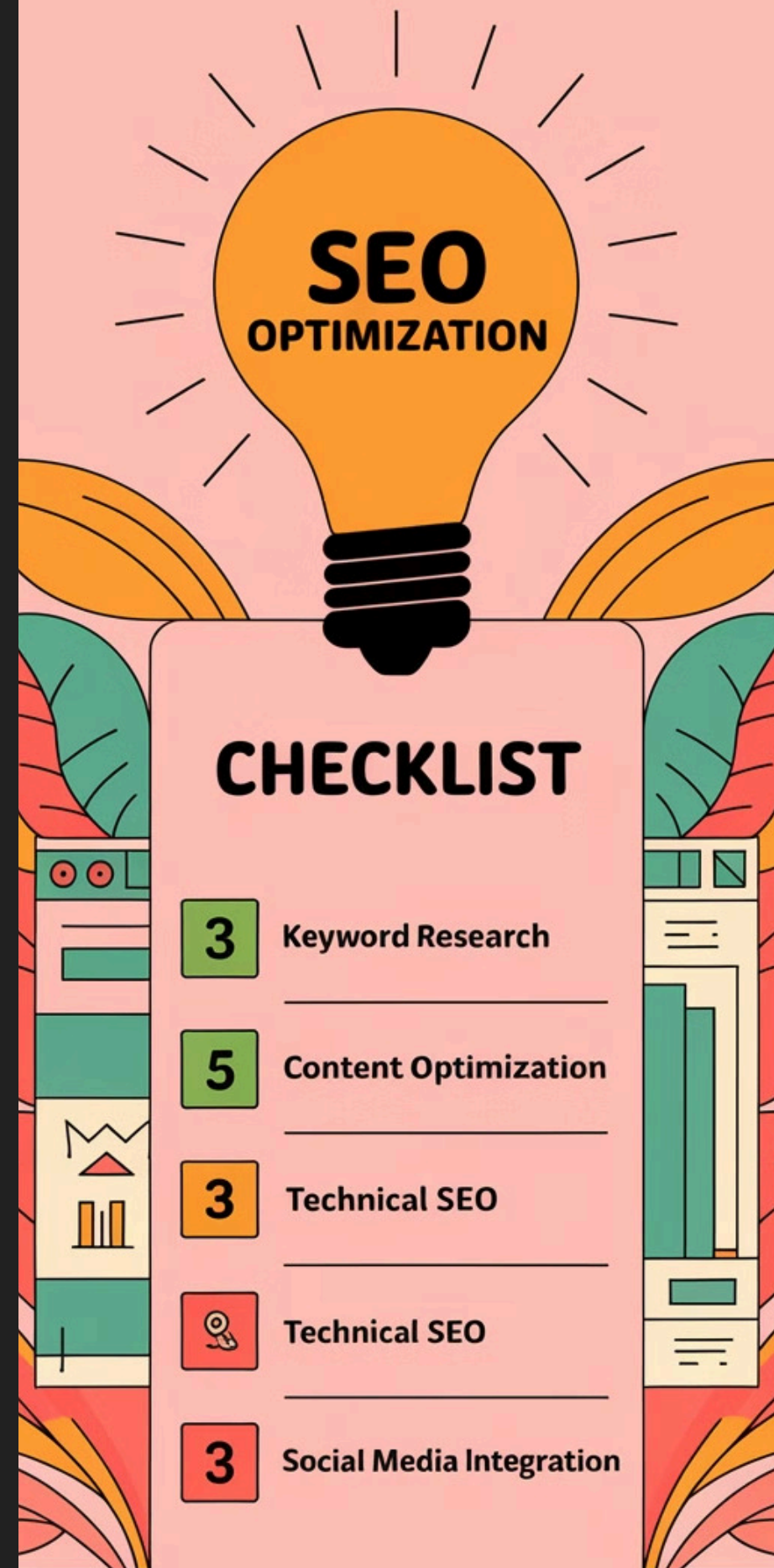


 UrbanWeb



Τι Είναι SEO: Ο Πλήρης Οδηγός - Urban...

Το SEO (Search Engine Optimization) είναι η διαδικασία βελτιστοποίησης μιας ιστοσελίδας...



Έρευνα Λέξεων-Κλειδιών

Η έρευνα λέξεων-κλειδιών περιλαμβάνει τον εντοπισμό σχετικών όρων αναζήτησης και την ανάλυση της πρόθεσης του χρήστη. Συνδυάζει εργαλεία όπως το Google Keyword Planner με την κατανόηση των διαφορετικών τύπων αναζήτησης για τη δημιουργία μιας ολοκληρωμένης SEO στρατηγικής.

Υπηρεσίες Εξατομίκευσης SEO

Η επιτυχία μιας επιχείρησης στον ψηφιακό κόσμο εξαρτάται σε μεγάλο βαθμό από την ορατότητά της στις μηχανές αναζήτησης. Για να πετύχετε αυτό, απαιτείται μια στρατηγική βελτιστοποίησης μηχανών αναζήτησης (SEO) που να είναι προσαρμοσμένη στις ιδιαίτερες ανάγκες και προτεραιότητές σας.

Εντοπισμός Λέξεων-Κλειδιών

Το πρώτο βήμα είναι να εντοπίσουμε τις πιο σχετικές και αποδοτικές λέξεις-κλειδιά για την επιχείρησή σας. Για να το επιτύχουμε αυτό, θα χρησιμοποιήσουμε εργαλεία όπως το Google Keyword Planner και το SEMrush, ώστε να εντοπίσουμε λέξεις με υψηλό όγκο αναζήτησης και χαμηλή δυσκολία κατάταξης (KD score).

Ανάλυση Ανταγωνισμού

Παράλληλα, θα πραγματοποιήσουμε μια ανάλυση του ανταγωνισμού, για να κατανοήσουμε καλύτερα το τοπίο και να εντοπίσουμε ευκαιρίες που μπορούμε να εκμεταλλευτούμε. Θα αξιολογήσουμε την δυσκολία κατάταξης για κάθε λέξη-κλειδί, ώστε να επικεντρωθούμε στις πιο αποδοτικές.

Δημιουργία Λίστας Λέξεων-Κλειδιών

Με βάση τα παραπάνω, θα δημιουργήσουμε μια λεπτομερή λίστα με κύριες λέξεις-κλειδιά (π.χ. "SEO Αθήνα") και *long-tail παραλλαγές* (π.χ. "υπηρεσίες SEO για μικρές επιχειρήσεις στην Αθήνα"). Αυτή η λίστα θα αποτελέσει τη βάση για την περαιτέρω βελτιστοποίηση του περιεχομένου και της ιστοσελίδας σας.

Ανάλυση Πρόθεσης Χρήστη (User Intent)

Η κατανόηση της πρόθεσης του χρήστη πίσω από μια αναζήτηση είναι ζωτικής σημασίας για την ανάπτυξη μιας αποτελεσματικής SEO στρατηγικής. Οι αναζητήσεις μπορούν να κατηγοριοποιηθούν σε διάφορους τύπους, όπως:

Πληροφοριακές

Όπως "τι είναι το SEO", όπου ο χρήστης αναζητά γενικές πληροφορίες.

1

Εμπορικές Αναζητήσεις

Οι εμπορικές αναζητήσεις, όπως "κόστος υπηρεσιών SEO", δείχνουν ότι ο χρήστης ενδιαφέρεται για οικονομικά θέματα και βρίσκεται σε προχωρημένο στάδιο του ταξιδιού του πελάτη. Είναι σημαντικό να παρέχουμε διαφανείς πληροφορίες για τα διαφορετικά επίπεδα τιμολόγησης και τα οφέλη, ώστε να βοηθήσουμε τους χρήστες να πάρουν τεκμηριωμένες αποφάσεις.

2

Συναλλακτικές

Όπως "αγορά υπηρεσιών SEO", όπου ο χρήστης είναι έτοιμος να προβεί σε αγορά.

3

Πλοηγητικές

Όπως "εταιρεία SEO όνομα", όπου ο χρήστης αναζητά συγκεκριμένη επιχείρηση.

4

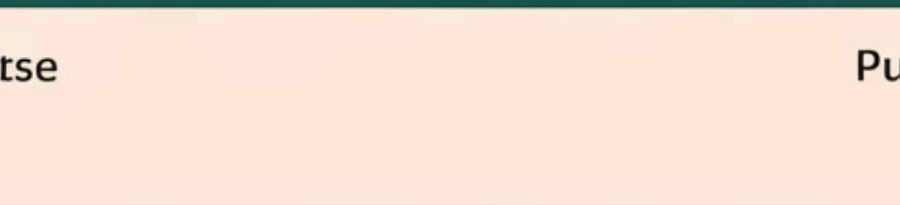
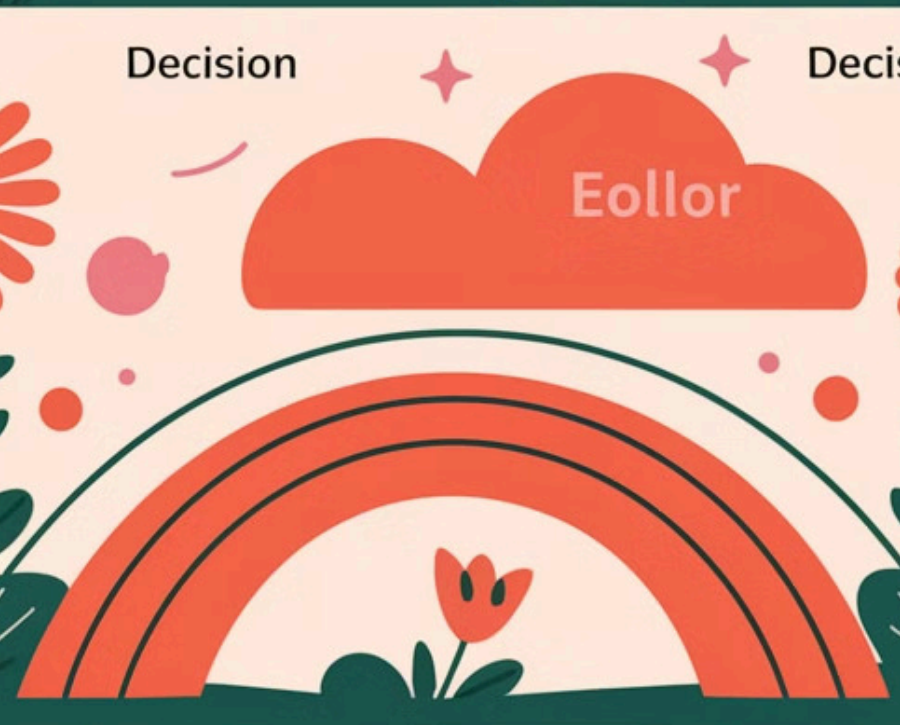
Τοπικές

Όπως "SEO expert κοντά μου", όπου ο χρήστης ενδιαφέρεται για τοπικές υπηρεσίες.

5

Η προσαρμογή του περιεχομένου ανάλογα με την πρόθεση αναζήτησης και τη φάση του customer journey είναι κρίσιμη για την ικανοποίηση των αναγκών του χρήστη.

Customer Journey Map



Κατανόηση του Ταξιδιού του Χρήστη

Το ταξίδι του χρήστη αποτελείται από τρία βασικά στάδια: την αρχική ενημέρωση όπου αναγνωρίζει την ανάγκη, την εξέταση όπου αναζητά λύσεις, και την τελική απόφαση όπου είναι έτοιμος να προχωρήσει σε ενέργεια.

Στάδιο Ενημέρωσης (Awareness)

Σε αυτό το στάδιο, ο χρήστης αρχίζει να αντιλαμβάνεται ένα πρόβλημα ή ανάγκη που πρέπει να αντιμετωπιστεί. Ίσως διαπιστώσει ότι χρειάζεται μια νέα υπηρεσία, προϊόν ή λύση για να βελτιώσει την κατάστασή του. Σε αυτό το στάδιο, ο στόχος είναι να εντοπίσουμε τις λέξεις-κλειδιά που χρησιμοποιεί ο χρήστης για να αναζητήσει σχετικές πληροφορίες.

Στάδιο Εξέτασης (Consideration)

Στη φάση αυτή, ο χρήστης έχει πλέον αναγνωρίσει το πρόβλημα και ψάχνει για λύσεις. Εξετάζει διαφορετικές επιλογές και συγκρίνει χαρακτηριστικά, τιμές και άλλα κριτήρια. Σε αυτό το στάδιο, πρέπει να παρέχουμε περισσότερες λεπτομέρειες για τα προϊόντα ή τις υπηρεσίες μας, ώστε να βοηθήσουμε τον χρήστη να λάβει την καλύτερη απόφαση

Στάδιο Απόφασης (Decision)

Σε αυτό το τελικό στάδιο, ο χρήστης έχει συγκεντρώσει αρκετές πληροφορίες και είναι έτοιμος να προχωρήσει σε αγορά ή να λάβει την απόφασή του. Εδώ πρέπει να παρέχουμε εξειδικευμένο περιεχόμενο που θα τον βοηθήσει να ολοκληρώσει την αγορά ή να πάρει την τελική απόφαση, όπως συγκριτικά στοιχεία, πληροφορίες τιμολόγησης και διαθεσιμότητας.

Προσαρμογή Περιεχομένου ανά Στάδιο

Η στρατηγική περιεχομένου προσαρμόζεται στα τρία στάδια του ταξιδιού του χρήστη: ξεκινώντας με εκπαιδευτικό περιεχόμενο, προχωρώντας σε συγκριτικές αναλύσεις και καταλήγοντας σε περιεχόμενο που ενισχύει την εμπιστοσύνη.

Ενημέρωση

Δημιουργία εκπαιδευτικού και ενημερωτικού περιεχομένου (άρθρα, blog posts, οδηγούς, infographics).

Εξέταση

Ανάπτυξη συγκριτικών αναρτήσεων, case studies και περιεχομένου που παρουσιάζει πλεονεκτήματα.

Απόφαση

Δημιουργία landing pages με call-to-action, testimonials, κριτικές και περιεχόμενο που ενισχύει την εμπιστοσύνη (E-E-A-T).



Στρατηγική Pillar & Cluster

Η στρατηγική Pillar & Cluster είναι μια δομημένη προσέγγιση οργάνωσης περιεχομένου που συνδυάζει κύριες σελίδες με εξειδικευμένα άρθρα και τοπικό περιεχόμενο για καλύτερη προβολή και πλοήγηση.

Στρατηγική Pillar & Cluster

Pillar Pages

Κεντρικές, ολοκληρωμένες σελίδες που καλύπτουν βασικά θέματα.

Πρέπει να είναι εκτενείς, πλούσιες σε περιεχόμενο και να παρέχουν μια συνολική εικόνα.

Cluster Content

Υπο-θεματικά άρθρα που συνδέονται με την αντίστοιχη Pillar Page.

Εμβαθύνουν σε συγκεκριμένες πτυχές του θέματος, παρέχοντας περισσότερες λεπτομέρειες.

Τοπικές Landing Pages

Ειδικές σελίδες που επικεντρώνονται σε συγκεκριμένες γεωγραφικές περιοχές. Μπορούν να περιλαμβάνουν πληροφορίες για τοπικές υπηρεσίες, καταστήματα ή άλλα σχετικά θέματα.

Η στρατηγική Pillar & Cluster βοηθά στη δημιουργία ενός οργανωμένου και συνεκτικού ιστότοπου, ο οποίος είναι πιο εύκολο να βρεθεί και να πλοηγηθεί από τους χρήστες, ενώ παράλληλα βελτιώνει την απόδοση στις μηχανές αναζήτησης.



Βελτιστοποίηση Τίτλων, Meta Descriptions & Δομής URL

Τρία βασικά στοιχεία SEO που εμφανίζονται στα αποτελέσματα αναζήτησης: οι τίτλοι σελίδων που προσελκύουν το ενδιαφέρον, οι meta descriptions που περιγράφουν το περιεχόμενο, και τα SEO-friendly URLs που είναι εύκολα στην κατανόηση. Η σωστή βελτιστοποίησή τους είναι κρίσιμη για την επιτυχία στις μηχανές αναζήτησης.

Τίτλοι Σελίδων (Title Tags)

Οι τίτλοι των σελίδων είναι εξαιρετικά σημαντικοί για την SEO. Πρέπει να είναι ελκυστικοί, μοναδικοί και να ενσωματώνουν τις στοχευμένες λέξεις-κλειδιά. Ο κύριος τίτλος της σελίδας, ο οποίος θα πρέπει να είναι τυλιγμένος σε ετικέτα H1, είναι το πρώτο πράγμα που βλέπουν οι χρήστες στα αποτελέσματα αναζήτησης. Πρέπει να τους προσελκύει και να τους παρακινεί να επισκεφθούν τη σελίδα.

Meta Descriptions

Οι meta descriptions είναι σύντομες περιγραφές που εμφανίζονται κάτω από τους τίτλους των σελίδων στα αποτελέσματα αναζήτησης. Πρέπει να είναι περιεκτικές, ελκυστικές και να ενσωματώνουν τις στοχευμένες λέξεις-κλειδιά. Στόχος είναι να πείσουν τους χρήστες να επισκεφθούν τη σελίδα, παρέχοντας μια σύντομη επισκόπηση του περιεχομένου και των οφελών που μπορούν να αποκομίσουν.

SEO-Friendly URLs

Οι URLs των σελίδων πρέπει να είναι σύντομες, κατανοητές και να ενσωματώνουν τις στοχευμένες λέξεις-κλειδιά. Όπου είναι δυνατόν, μπορούν να περιλαμβάνουν και τοπικά στοιχεία, όπως το όνομα της πόλης ή της περιοχής. Αυτό βοηθά τόσο στην καλύτερη κατανόηση του περιεχομένου από τους χρήστες, όσο και στη βελτίωση της τοπικής SEO.

Η σωστή βελτιστοποίηση των τίτλων, των meta descriptions και των URLs είναι καίριας σημασίας για την επιτυχία της SEO στρατηγικής. Αυτά τα στοιχεία είναι τα πρώτα που βλέπουν οι χρήστες στα αποτελέσματα αναζήτησης και παίζουν καθοριστικό ρόλο στην απόφασή τους να επισκεφθούν ή όχι τη σελίδα.

Επομένως, είναι σημαντικό να αφιερωθεί χρόνος και προσοχή στη δημιουργία ελκυστικών και αποτελεσματικών τίτλων, meta descriptions και URLs, που θα βοηθήσουν στην προσέλκυση περισσότερων επισκεπτών και στη βελτίωση της απόδοσης στις μηχανές αναζήτησης.

Ποιότητα και Βελτιστοποίηση Περιεχομένου

Η βελτιστοποίηση περιεχομένου βασίζεται σε τρεις βασικούς πυλώνες: τη δημιουργία ποιοτικού περιεχομένου, την αποτελεσματική εσωτερική σύνδεση, και την άριστη αναγνωσιμότητα.

Δημιουργία Περιεχομένου

Δημιουργία πρωτότυπου, ποιοτικού περιεχομένου που ανταποκρίνεται στις ανάγκες του χρήστη.

1

Ενσωμάτωση Εσωτερικών Συνδέσμων

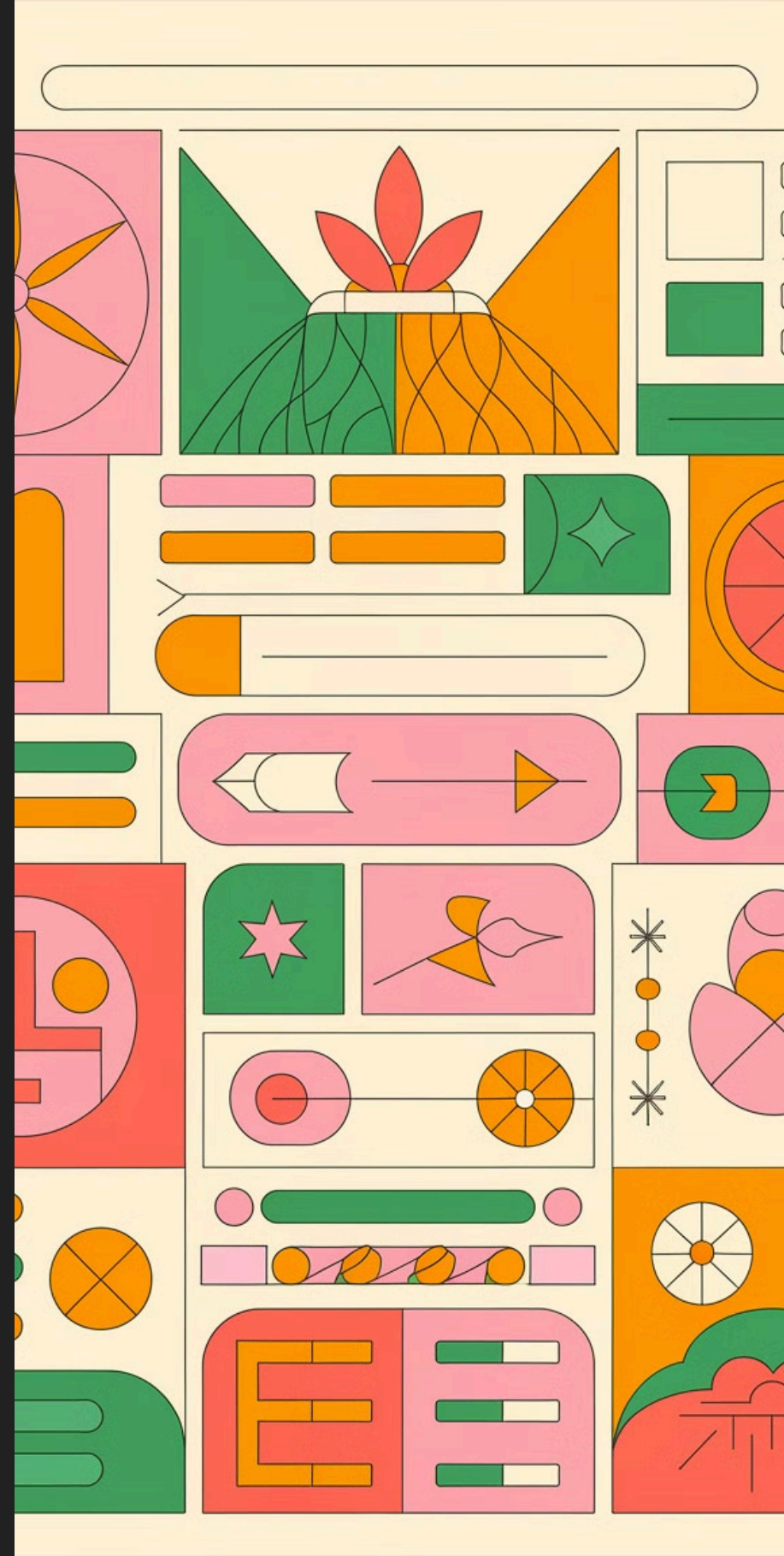
Δημιουργία δομημένης πλοήγησης με εσωτερικούς συνδέσμους (internal linking) μεταξύ pillar pages, cluster articles και τοπικών landing pages.

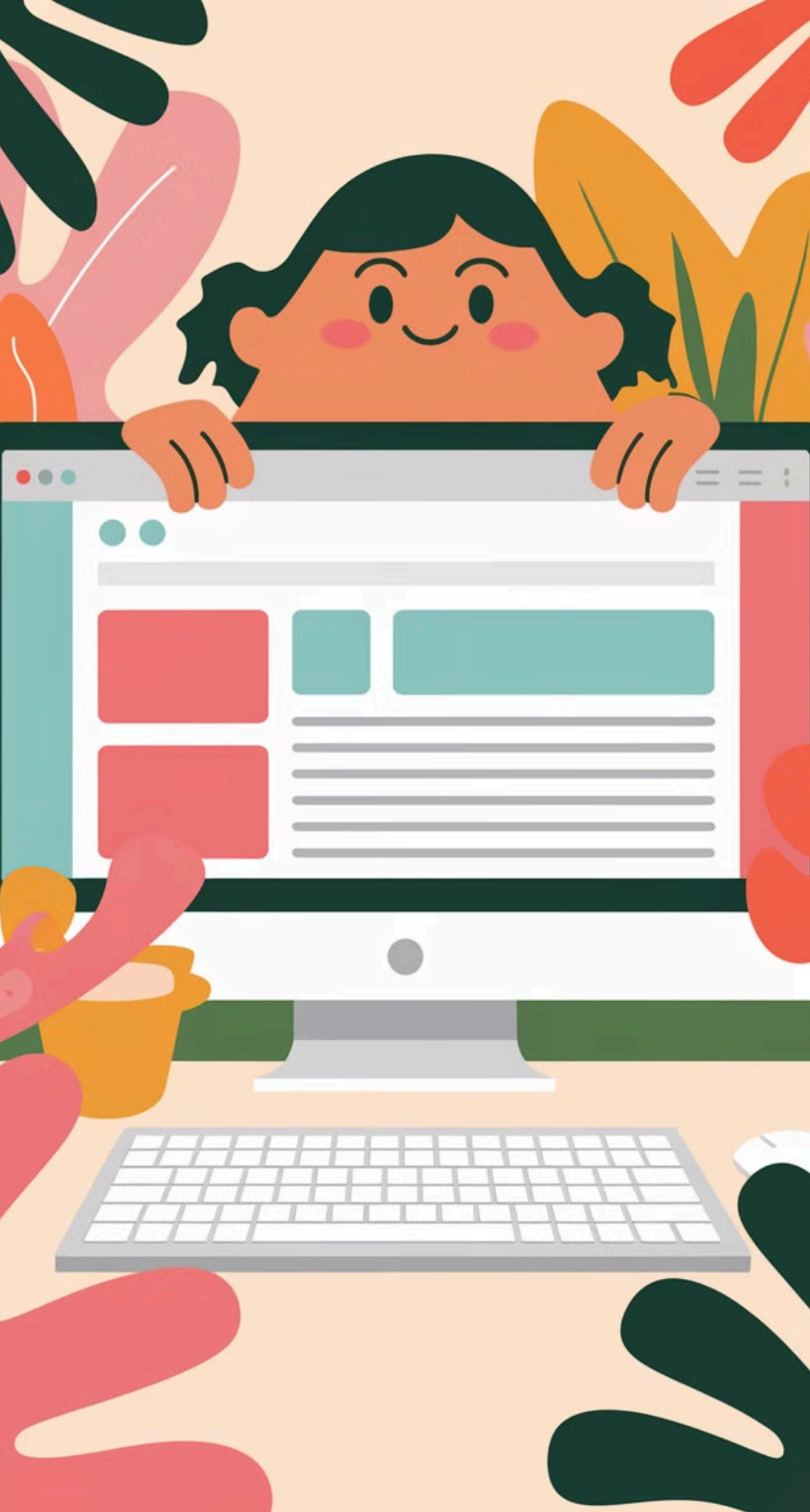
2

Καλή Αναγνωσιμότητα

Χρήση απλής γλώσσας, φυσικού ρυθμού και κατάλληλης διάρθρωσης του κειμένου με κεφαλίδες (H1, H2, H3) και παραγράφους.

3





Οδηγίες για Δημιουργία Αποτελεσματικού Περιεχομένου με Συνομιλητικό Τόνο

Η δημιουργία φιλικού και προσωπικού περιεχομένου απαιτεί άμεση επικοινωνία με τον αναγνώστη, χρήση ερωτήσεων και προσθήκη προσωπικών στοιχείων.

Μίλα Απευθείας στον Χρήστη

Χρησιμοποιήστε προσωπικό ύφος για άμεση σύνδεση με τον αναγνώστη.

Χρήση Ερωτήσεων

Ενθαρρύνετε τη συμμετοχή του αναγνώστη μέσω ερωτήσεων.

Χιούμορ & Προσωπικές Νότες

Ενσωματώστε ελαφρύ χιούμορ και προσωπικές νότες για μια φιλική προσέγγιση.

Ενσωμάτωση Εννοιών E-E-A-T

Εισαγωγή στο E-E-A-T

Το E-E-A-T (Εμπειρία, Ειδικευση, Αυθεντία, Εμπιστοσύνη) αποτελεί βασικό κριτήριο της Google για την αξιολόγηση της ποιότητας του περιεχομένου. Η εφαρμογή του είναι απαραίτητη για καλύτερη κατάταξη στα αποτελέσματα αναζήτησης.

Σημασία για τα Αποτελέσματα Αναζήτησης

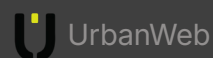
Η Google δίνει ιδιαίτερη έμφαση στις έννοιες E-E-A-T για να διασφαλίσει την ποιότητα των αποτελεσμάτων αναζήτησης και να προστατέψει τους χρήστες από παραπληροφόρηση.

Βασικά Στοιχεία του E-E-A-T

- **Experience (Εμπειρία):** Παρουσίαση πρακτικών γνώσεων και εμπειρίας στον τομέα. Η Google αξιολογεί θετικά περιεχόμενο που προέρχεται από πραγματική εμπειρία χρήσης ή εφαρμογής.
- **Expertise (Ειδικευση):** Ανάδειξη της εξειδίκευσης των δημιουργών περιεχομένου. Οι ειδικοί του κλάδου έχουν προτεραιότητα στην κατάταξη, ειδικά σε θέματα YMYL (Your Money Your Life).
- **Authoritativeness (Αυθεντία):** Ενίσχυση της φήμης μέσω αξιόπιστων πηγών και συνεργασιών. Η Google αναζητά αναφορές και αναγνώριση από άλλους αξιόπιστους ιστότοπους του κλάδου.
- **Trustworthiness (Εμπιστοσύνη):** Εξασφάλιση διαφάνειας και αξιοπιστίας με κριτικές, πιστοποιήσεις και ενημερωμένα στοιχεία. Η Google θέλει να προβάλλει ιστοσελίδες που είναι ασφαλείς και αξιόπιστες για τους χρήστες.

Συμπέρασμα και Σημασία

Η εφαρμογή των αρχών E-E-A-T είναι κρίσιμη για την επιτυχία στην κατάταξη της Google, καθώς ο αλγόριθμος εξελίσσεται συνεχώς για να αναγνωρίζει και να επιβραβεύει το ποιοτικό και αξιόπιστο περιεχόμενο.



Τι Είναι SEO: Ο Πλήρης Οδηγός - Urbanweb.gr

Το SEO (Search Engine Optimization) είναι η διαδικασία βελτιστοποίησης μιας ιστοσελίδας ώστε να εμφανίζεται ψηλότερα στα αποτελέσματα των μηχανών...



Βασικές τεχνικές βελτιστοποίησης εικόνων για καλύτερη απόδοση SEO και ταχύτητα ιστοσελίδας.

Βελτιστοποίηση Εικόνων και Media

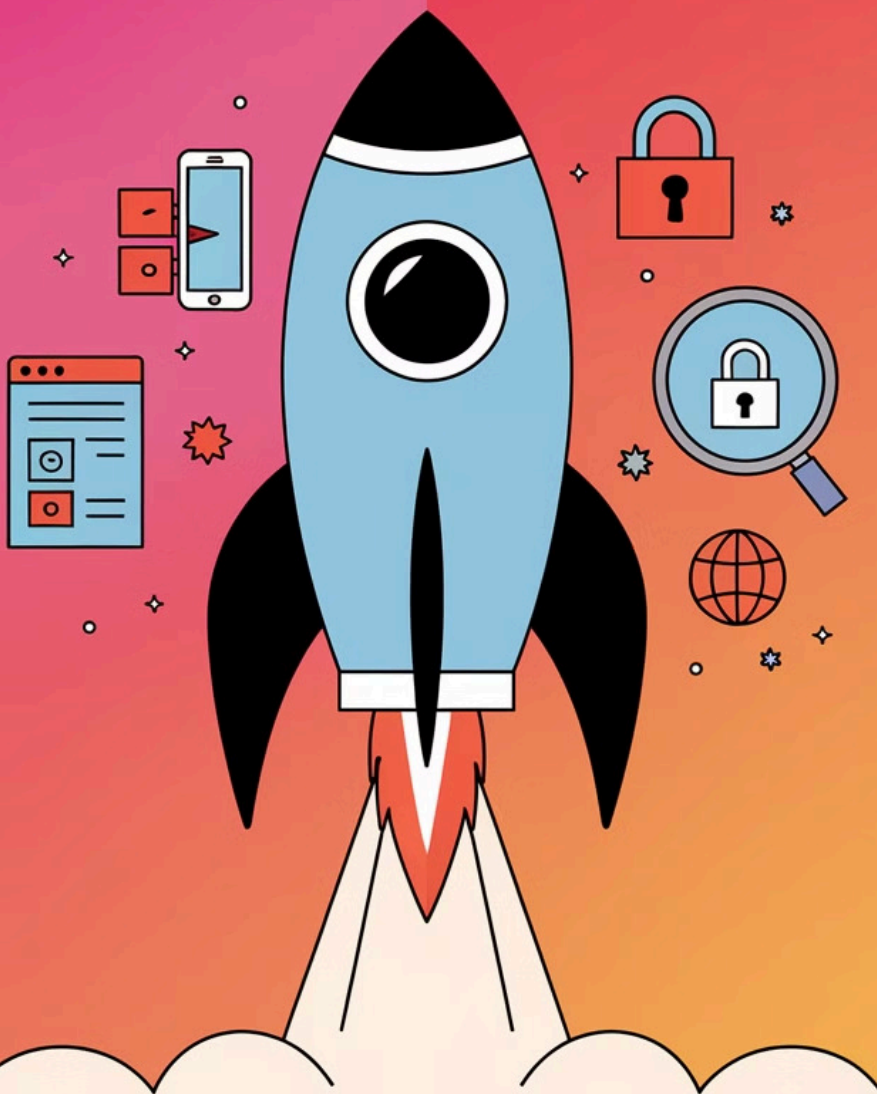
Optimize Images

Χρήση περιγραφικών ονομάτων αρχείων. Εφαρμογή alt text (εναλλακτικού κειμένου) που περιλαμβάνει λέξεις-κλειδιά και τοπικά στοιχεία. Βελτιστοποίηση μεγέθους εικόνων για γρήγορη φόρτωση.



Τεχνική Βελτιστοποίηση

Βασικές τεχνικές βελτιστοποιήσεις που περιλαμβάνουν ταχύτητα φόρτωσης, προσαρμογή για κινητά, ασφάλεια και δομημένα δεδομένα.



Site Speed

Βελτιστοποίηση χρόνου φόρτωσης μέσω minification του κώδικα, caching και βελτιστοποίησης εικόνων.



Mobile-Friendly

Εξασφάλιση λειτουργίας της ιστοσελίδας σε κινητές συσκευές μέσω responsive design.



SSL/HTTPS

Εγκατάσταση πιστοποιητικού ασφαλούς σύνδεσης.



Schema Markup

Εφαρμογή δομημένων δεδομένων (schema markup) για καλύτερη κατανόηση του περιεχομένου από τις μηχανές αναζήτησης (Local Business, Review, Event, FAQ).

Βελτιστοποίηση της online παρουσίας της επιχείρησης μέσω του Google Business Profile και διαχείριση τοπικών καταχωρήσεων για αυξημένη ορατότητα.

Βελτιστοποίηση Google Business Profile & Τοπικών Καταχωρήσεων

Google Business Profile (GBP)

- Δήλωση και επαλήθευση της επιχείρησης
- Συμπλήρωση όλων των πεδίων
- Προσθήκη υψηλής ποιότητας οπτικού υλικού
- Ενθάρρυνση και διαχείριση κριτικών

Τοπικές Καταχωρήσεις (Citations)

- Εξασφάλιση συνεπούς NAP σε όλους τους καταλόγους
- Καταχώρηση σε αξιόπιστες τοπικές πλατφόρμες



Δημιουργία Τοπικών Συνδέσμων (Link Building)

Ενίσχυση της διαδικτυακής παρουσίας μέσω στρατηγικών δημιουργίας τοπικών συνδέσμων, από συνεργασίες με επιχειρήσεις μέχρι συμμετοχή σε τοπικές εκδηλώσεις.

Τοπικές Συνεργασίες

Επικοινωνία με τοπικούς influencers, bloggers και επιχειρήσεις για ανταλλαγή συνδέσμων.

Guest Blogging

Συγγραφή άρθρων για τοπικές ιστοσελίδες.

Τοπικές Εκδηλώσεις & Χορηγίες

Συμμετοχή ή διοργάνωση τοπικών δραστηριοτήτων για απόκτηση backlinks.

Χρήση Εργαλείων Αυτοματισμού

Εφαρμογή εργαλείων (π.χ., PinMeTo) για διαχείριση και ενημέρωση τοπικών καταχωρήσεων.

Social Media & Open Graph Tags

Βελτιστοποίηση της παρουσίας στα κοινωνικά δίκτυα μέσω ειδικών tags και τοπικής προσαρμογής περιεχομένου.

Social Meta Tags

Ενσωμάτωση ειδικών tags για βελτιστοποίηση κοινοποίησης σε κοινωνικά δίκτυα.

Τοπική Ενσωμάτωση

Προσαρμογή του οπτικού υλικού και του περιεχομένου ώστε να αντικατοπτρίζουν τοπικές πληροφορίες.



Στρατηγική διαχείρισης διπλότυπου περιεχομένου μέσω τεχνικών ελέγχου και canonical tags.

Έλεγχος Διπλού Περιεχομένου (Duplicate Content)

Έλεγχος & Canonical Tags

Εντοπισμός διπλότυπου περιεχομένου και χρήση canonical tags όπου απαιτείται για αποφυγή ποινών από τις μηχανές αναζήτησης.

Παρακολούθηση και Αναλύσεις

Ολοκληρωμένη παρακολούθηση της απόδοσης με τη χρήση εργαλείων ανάλυσης, μέτρηση κατατάξεων και διαχείριση online κριτικών.



Χρήση Εργαλείων

Εγκατάσταση και χρήση του Google Analytics, Google Search Console και άλλων εργαλείων ανάλυσης.



Μέτρηση Κατατάξεων & Οργανικής Κίνησης

Παρακολούθηση των τοπικών κατατάξεων, της οργανικής επισκεψιμότητας και των μετατροπών (π.χ., κλικ για οδηγίες, κλήσεις).



Παρακολούθηση Κριτικών

Επίβλεψη και ανάλυση των online κριτικών σε GBP και άλλες πλατφόρμες.



Διασφάλιση Τεχνικής Λειτουργικότητας (Έλεγχος Λειτουργικότητας)

Η τεχνική λειτουργικότητα εστιάζει στον έλεγχο συνδέσμων, την ευρετηρίαση, τη δομή επικεφαλίδων και την αναγνωσιμότητα του περιεχομένου για βελτιστοποίηση SEO.

Εξασφάλιση Όλων των Συνδέσμων

Έλεγχος όλων των εσωτερικών και εξωτερικών συνδέσμων για ομαλή λειτουργία.

Επιθεώρηση Κεφαλίδων

Ο κύριος τίτλος της σελίδας πρέπει να είναι σε H1 και οι υπόλοιπες κεφαλίδες (H2, H3, ...) να χρησιμοποιούνται σωστά.

Ευρετηρίαση Σελίδων

Βεβαιωθείτε ότι κάθε σελίδα έχει ευρετηριαστεί από τις μηχανές αναζήτησης.

Καλή Αναγνωσιμότητα

Δομήστε το περιεχόμενο ώστε να είναι εύκολα αναγνώσιμο και κατανοητό.



Συνεχής Βελτίωση και Ενημέρωση Περιεχομένου

Η επιτυχής SEO στρατηγική απαιτεί συνεχή παρακολούθηση και προσαρμογή στις νέες τάσεις.

Τακτική Αναθεώρηση

Ελέγχετε και ενημερώνετε το περιεχόμενο βάσει ανατροφοδότησης και νέων τάσεων στο SEO.

Προσαρμογή Στρατηγικών

Προσαρμόστε την SEO στρατηγική σας στις μεταβαλλόμενες ανάγκες της αγοράς και του κοινού.

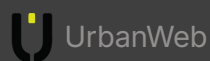
Συμπέρασμα

Ένας ολοκληρωμένος οδηγός SEO που συνδυάζει τεχνική βελτιστοποίηση, τοπική προώθηση και στρατηγική περιεχομένου για μετρήσιμα αποτελέσματα.

Με αυτό το τελικό checklist, έχετε στη διάθεσή σας όλες τις οδηγίες και τα εργαλεία για μια ολοκληρωμένη στρατηγική SEO που καλύπτει:

- Την τεχνική και δομική βελτιστοποίηση της ιστοσελίδας (On-Page SEO),
- Την τοπική βελτιστοποίηση (Local SEO) μέσω Google Business Profile, τοπικών καταχωρήσεων και τοπικού link building,
- Τη δημιουργία περιεχομένου που ανταποκρίνεται στην πρόθεση και το ταξίδι του χρήστη,
- Και την παρακολούθηση των αποτελεσμάτων για συνεχή βελτίωση.

Εφαρμόζοντας τα παραπάνω βήματα, διασφαλίζετε μια ισχυρή παρουσία στις μηχανές αναζήτησης και μια εξαιρετική εμπειρία για τους χρήστες, οδηγώντας σε αύξηση της επισκεψιμότητας και των μετατροπών.



Τι Είναι SEO: Ο Πλήρης Οδηγός - Urbanweb.gr

Το SEO (Search Engine Optimization) είναι η διαδικασία βελτιστοποίησης μιας ιστοσελίδας ώστε να εμφανίζεται ψηλότερα στα αποτελέσματα των μηχανών...

